



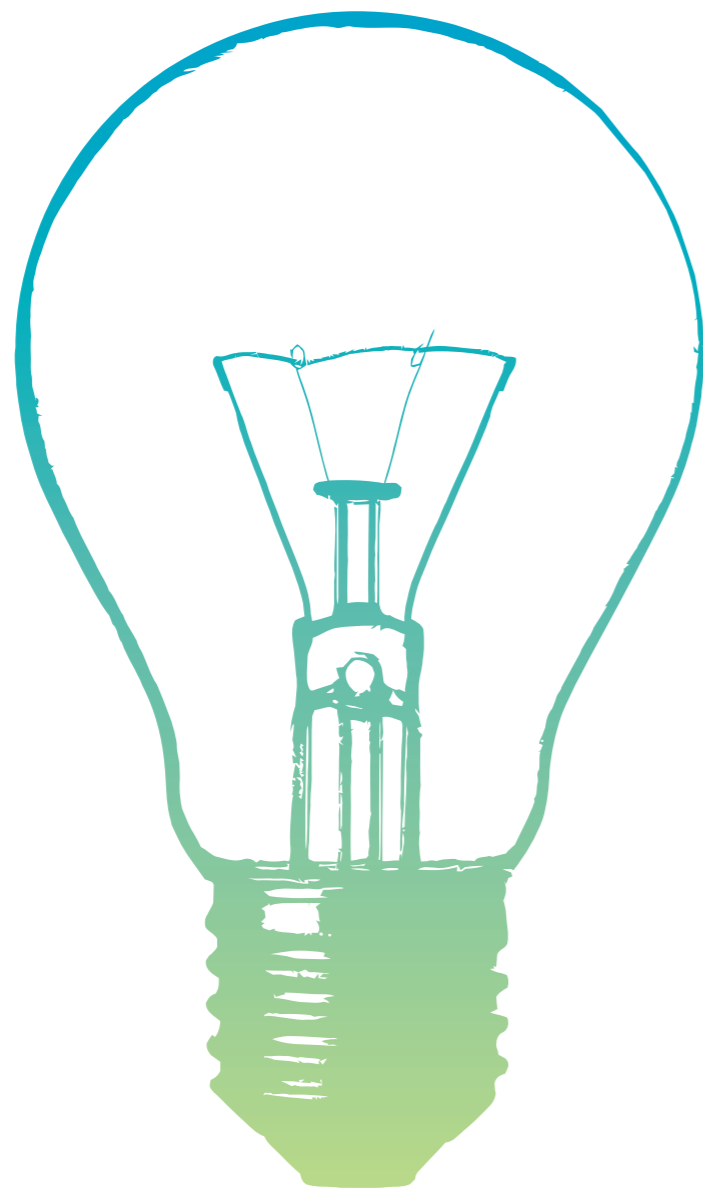
arteche

Moving Together

O Livro de Marca da Arteche



Moving Together
O Livro de Marca
da Arteche



UM NOVO CAPÍTULO COMEÇA

Este livro pretende inspirar, informar, educar e, sobretudo, ajudar a entender o que é Arteché. Você, leitor, participante e usuário da marca Arteché, é responsável por, todos juntos, fazermos crescer nossa marca.

E porquê devemos ser, todos juntos, responsáveis e cuidadosos com a marca? Porque é o ponto central de todas nossas ações: tudo o que fazemos - nossos produtos, o prazo que marcamos nas entregas, quando conversamos ao telefone, lançamos uma notícia na imprensa do setor ou respondemos a um email - tudo se reflete fielmente na imagem de nossa marca.

E esta imagem é um fator MUITO relevante no que diz respeito a nossa consideração no setor, por parte de nossos clientes, de outros que possam vir a ser futuramente, de nossos sócios, de nossos fornecedores, de estudantes que serão potenciais companheiros e, em definitivo, de nossa auto estima, do orgulho em pertencer a uma marca e a uma empresa como é Arteché.

INTRODUÇÃO

¿QUER IR DAR UM PASSEIO?

Com certeza, você me dirá que está bastante ocupado e que tem muitas tarefas urgentes. Mas permita que eu insista, pois acredito que é bastante importante, já que não se trata de deambular por aí, mas de seguir um caminho que nos mostre como é a Artech.

Com certeza, você me dirá que já conhece a empresa, seus produtos, os países onde opera e inclusive seu volume de negócios. E são dados importantes. Contudo, neste livro não pretendemos observar o rosto mais visível da Artech, mas sua alma, seu passado e seu futuro, sua realidade e seus anseios.

Por quê repassar estes fatos? Porque esses dados que comentamos, os mais conhecidos, são precisamente as fronteiras do caminho, as consequência de uma forma de ser, de pensar, que são o centro do caminho que percorremos, que nos marcam não somente a meta, como também o passar pela vereda pela qual transitamos em nosso dia a dia.

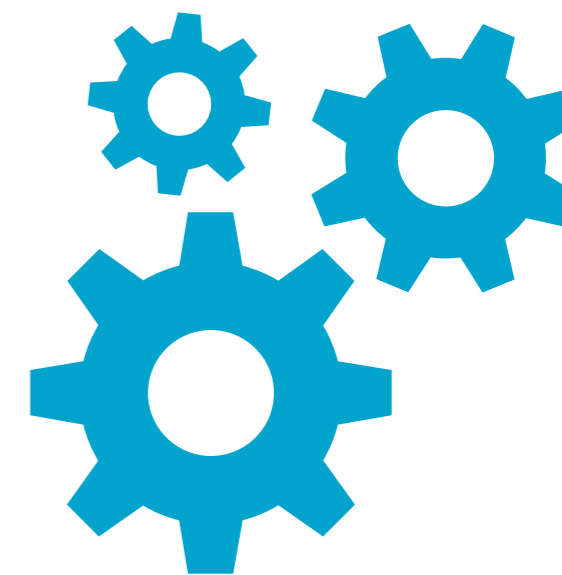
Com certeza, você me dirá que para isso não é preciso iniciar nenhuma viagem, sendo suficientes umas breves indicações.

E teria razão, se não fosse por um detalhe: A Artech não é somente a organização, sua história, seus produtos... A Artech somos todos os que trabalhamos em, para e com a Artech. Porque somos nós que tornamos realidade todas estas facetas; cada vez que tratamos com um cliente, quando aprovamos um novo produto, na hora de lançar uma nota de imprensa...

INTRODUÇÃO

VOCÊ É ARTECHE

Por isso, é importante que todos façamos esta travessia como forma de entender explicitamente e avaliar em toda sua extensão nossos objetivos, nosso comportamento, nossa forma de ser. Desse modo, quem quer que nos ouça, veja ou sinta, fará da mesma forma.





NOSSAS ORIGENS

O PONTO DE PARTIDA

O ponto de partida deste caminho é, obviamente, o nascimento de Artech. Hoje em dia uma grande organização mas, na sua origem, a criação de seu fundador, seu espelho, seu apelido. Algo que, evidentemente, marcou o seguimento, a realidade atual e muitas das coisas que esperamos e a que aspiramos.

Por outras palavras, Artech é muito mais que uma empresa: é um apelido, uma história, uma forma de entender o setor e os negócios... já que a Artech foi fundada por pessoas e é dirigida por e para pessoas.

Essa é nossa força.



NOSSA MARCA NO CAMINHO

Em todos esses anos, alcançamos feitos mais do que assinaláveis, aprofundando e desenvolvendo produtos e serviços de geração, transmissão, distribuição e indústria elétrica; inovando e desenvolvendo produtos tradicionais e também para as futuras necessidades das redes elétricas; colaborando com Universidades, Centros Tecnológicos, empresas de engenharia, etc.; com empresas em 4 continentes, chegando a mais de 130 países e formando uma família de mais de 2000 membros.

Ou seja, a Artech é uma empresa dinâmica, ativa, com iniciativa. Mas, mesmo assim, queremos continuar avançando. Rumo a novas metas. Com novas ambições.
Todos juntos.

Para ser ainda melhores. Para competir melhor, porque hoje o mundo é mais competitivo e global.

Porque tudo o que foi referido é, indubitavelmente, um objetivo e uma razão para nos sentirmos orgulhosos; contudo, o setor no qual opera a Artech está cheio de grandíssimas empresas, que oferecem produtos similares, têm uma amplíssima capacidade tanto de produção e de alcance como de inovação, e são reconhecidas e reputadas em todo o mundo.

Então, por que motivo nos podemos considerar especiais?





O HORIZONTE ABERTO A NOSSA FRENTE

Como referido antes, nossa origem nos marcou. E não sabíamos o quanto até termos parado para pensar. Sempre soubemos qual era a melhor forma de fazer as coisas, e assim o demonstramos, e agora que fizemos uma pausa no caminho verificamos que é o rumo correto.

Falávamos “símbolo de confiança” porque na verdade dávamos nossa palavra junto com cada pedido, com cada novo produto... e os clientes nos corresponderam. E não somente voltando a contar connosco, como também com sua própria confiança. E com seu apreço; não em vão, nos agradecem opinando positivamente sobre nosso atendimento e serviço, nossa adaptação e flexibilidade, nossa resposta, a relação que mantemos com eles...

Porque, para nós, um cliente não é um estranho a quem vendemos os produtos que fabricamos, mas antes um sócio ao qual queremos ajudar a alcançar seus objetivos, acompanhando todo o processo, solucionando seus problemas, eliminando suas incertezas, compartilhando seus êxitos e alegrias...

“A Arteche é mais flexível, se adapta melhor, à medida”

“Projetos baseados em pessoas”

“Nossa fortaleza é a flexibilidade para o cliente”

“Não somos uma multinacional que impõe”

“Cuide do cliente, preocupe-se com ele, dê a ele uma resposta rápida e flexível”

“ Queremos
nos apropriar
de um
território;
o das
relações. ”

NOSSA IDEIA DE MARCA

É isso que na verdade nos torna diferentes. É nisso que acreditamos. E, por muito que crescamos ou cheguemos a mais países, é o que queremos manter no futuro. E, como até agora o fizemos de forma espontânea, a partir de agora queremos fazer com consciência.

Para isso, pretendemos nos apropriar de um território: o das relações. Porque é a essência de todo o negócio entre empresas. Porque é a única variável não tangível que, apesar de tudo, consegue irromper com força no processo de tomada de decisão. Porque o cliente muitas vezes não se sente acompanhado, e necessita e espera algo mais de seus parceiros do que somente um produto e um prazo de entrega.

Esses dois pontos estão muito bem e são um bom ponto de partida básico. Mas, apenas isso não é suficiente. Do que precisamos para que nosso passo seguinte seja o correto? Um sentido de direção; um objetivo, uma rota predefinida, uma bússola que nos indique sempre o norte. Ter um sentido de direção demonstra uma atitude. Uma atitude inconformista e isolada do status quo do setor.

Porque, se desde o começo fomos diferentes e marcamos para nós mesmos uma forma de agir própria, apreciada por nossos clientes, por que vamos deixar que sejam os outros a nos ditarem como temos de nos comportar?

Enfoque no cliente, não no produto

Envolvimento com o cliente, não somente com os objetivos próprios

Interatividade não nos limitar a oferecer um determinado produto

Cultura de serviço, não somente de desenvolvimento longo tecnológico

Enfoque no longo prazo, não somente no projeto individual

NOSSA IDEIA DE MARCA

Recapitulando, temos um elevado sentido da relação e um sentido de direção. Se somarmos ambos os conceitos, a ideia é clara: vamos, lado a lado com nossos sócios e nossos companheiros, percorrendo juntos esse caminho que é a própria relação, o trabalho diário, com um objetivo comum, ultrapassando juntos os obstáculos que surjam, marcando juntos a rota a seguir, cada um trazendo para a viagem o que melhor sabe fazer.

Fazendo juntos o caminho, fazendo caminho juntos.

Cada projeto é uma viagem e cada viagem é uma experiência que nos faz crescer como profissionais, na relação com o cliente – nosso companheiro de viagem. É este o caminho onde se desenvolvem nossas relações, em contínua evolução.

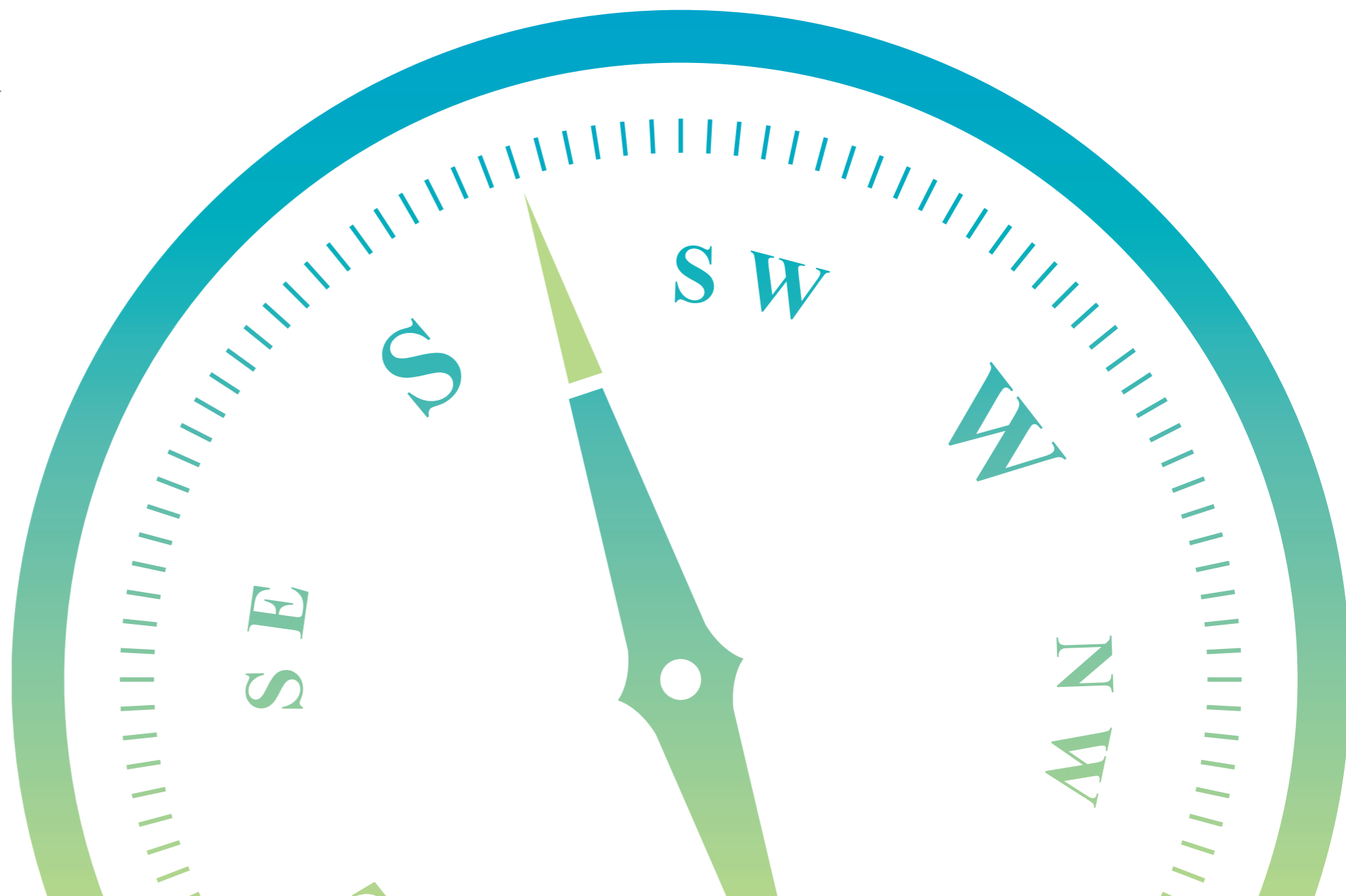
Entendemos que não estamos vendendo exclusivamente um produto ou serviço para redes elétricas, mas antes uma relação permanente com nosso cliente ao longo de sucessivos projetos, de sucessivas necessidades, de sucessivas eventualidades que ocorrerão ao longo do caminho, da viagem da relação.

Entendemos que “o caminho” não se limita a um pedido de serviço ou a um orçamento, nem à entrega de um produto, mas sim a todos os passos, todas as decisões, todas as vicissitudes, problemas e desafios que é preciso ultrapassar para alcançar nosso objetivo.

Um objetivo que, como já referimos, não é o produto, mas sim a satisfação das partes, a satisfação pelo trabalho bem feito, o crescimento profissional...

Esta visão nos ajuda a ser mais que um produto e dá sentido a expressões tão etéreas como “atenção”, “proximidade” ou “confiança”.

E tudo isto se resume em uma frase:



M  MOVING

T  GETHER

**Dinamismo
atividade**

Iniciativa

Compromisso

**Melhoria
contínua**

**Apoio/
suporte**

**Avanço /
conquista**

MOVING TOGETHER

Envolvimento

**União
partnership**

**Espírito/
equipe**

**Todos juntos
/inclusão**

1

É uma atitude
Um estado positivo que nos mobiliza, nos ativa e nos põe a todos em marcha

2

É nosso compromisso com todos
Nossa forma de cumprir, de servir e de entregar

3

É nosso mantra
Que nos inspira e nos guia em objetivos e nas relações com todos

4

É comunicação
Comunica bem aquilo em que acreditamos e aquilo pelo que lutamos

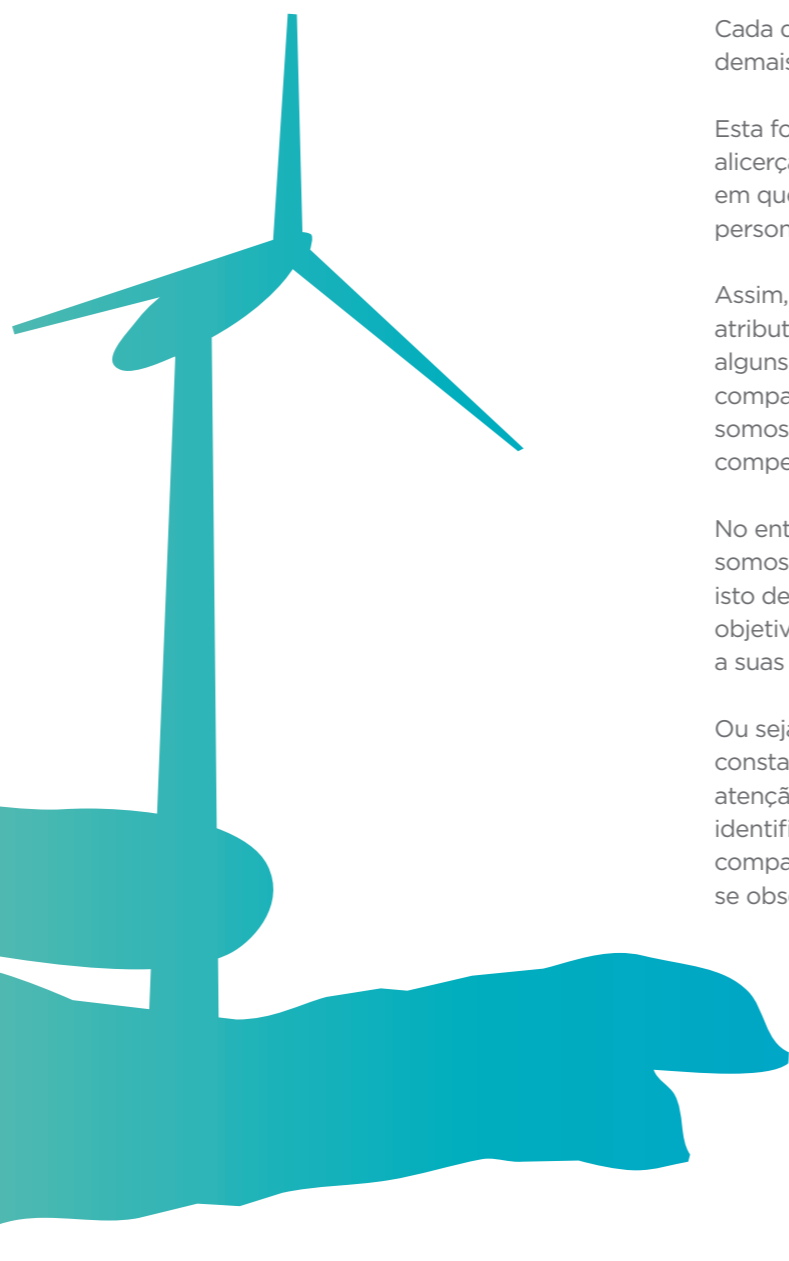
“Moving together” é uma frase que devemos ter sempre presente, primeiro porque tudo o que dissemos até agora está resumido nela e, sobretudo, porque é a melhor guia em nosso trabalho diário, indicando se vamos ou não no caminho adequado. Porque é nosso compromisso: com nossos clientes, com nossos companheiros, com nossos sócios, com a sociedade e com as comunidades que nos rodeiam.

Mas também é uma atitude: de iniciativa, de progresso, de melhoria, de envolvimento e de serviço e entrega.

E será também o fio condutor de nosso discurso, pelos ricos significados e valores que comunica. Por outras palavras, deve ser nossa bússola, nossa Estrela Polar, que nos ajude a encontrar o caminho correto.

Porque “Moving together” é:

NOSSA FORMA DE CAMINHAR



Cada qual tem uma forma de ser e de se mostrar aos demais, própria e diferente, e Artechê não é exceção.

Esta forma de ser e de nos expressarmos está alicerçada em nossa história, nossos valores, naquilo em que acreditamos... é o fiel reflexo de nossa personalidade.

Assim, podemos nos definir através de muitos atributos; alguns são mais do que evidentes e os compartilhamos com outros profissionais do setor: somos capazes, nossos produtos e nossa oferta são competitivos, somos inovadores...

No entanto, o que nos diferencia de verdade é que somos ágeis, flexíveis, oferecemos soluções e tudo isto de forma séria, profissional e tendo em conta os objetivos e expectativas do cliente, sendo receptivos a suas necessidades.

Ou seja, o que nos torna únicos é a proximidade constante que mantemos com nossos clientes, a atenção que lhes dedicamos e, sobretudo, que nos identificamos com eles. Não é em vão, são nossos companheiros de viagem. E de que forma se observa isso em nosso comportamento?

Nos mostrando interessados e receptivos aos problemas e necessidades dos clientes, nossos sócios e companheiros; e não somente em relação ao dia a dia, aos produtos e aos prazos de entrega... devemos ir mais além e conhecer seus anseios, para assim poder lhes dar um serviço personalizado.

Também somos afáveis e calorosos. Porque as boas relações acontecem com pessoas de trato fácil, que escutam e contribuem para a relação. Assim, não devemos confundir frieza com profissionalismo.

Tudo isso se traduz não somente em um forte aperto de mãos, mas também na forma como nos referimos aos clientes: temos de os fazer ver que eles e a Artechê são um só, falando de "nós", reforçando com um "juntos" sempre que conveniente.

De igual modo, demonstramos isso falando de forma próxima, direta, franca e honesta, independentemente de o tratamento ser de "você" ou de "senhor", uma vez que isso dependerá do nível de confiança e relação que mantenhemos, assim como das convenções sociais de cada país e cultura.

NOSSO SINAL DE IDENTIDADE

A Arteché é composta por muitas pessoas, percorrendo todas o mesmo caminho, junto com outros companheiros, clientes, sócios, fornecedores... pelo que é importante que tenhamos um sinal de identidade que nos identifique, que nos diferencie, que nos ajude a transmitir nossa razão de ser, nossos valores e atributos. Para isso servirá nossa identidade visual.

Nela, predomina o símbolo, composto por uma infinidade de caminhos, seguindo em paralelo, com um fim comum; essa diversidade de caminhos evoca todas as relações que mantemos, todos os produtos e serviços que oferecemos, todas as geografias onde prestamos serviço... e o fato de não ter fim demonstra nossa atitude perene de continuar seguindo em frente.

Da mesma forma, visualmente se mostra como um símbolo tecnológico, industrial, elétrico e que mantém as cores próprias da Arteché, - as que nos têm identificado ao longo dos últimos anos -, mas atualizadas, modernizadas, para evidenciar o compromisso da Arteché para com a melhoria contínua.

A tipografia, as letras que compõem a designação Arteché, estão em minúsculas, com formas arredondadas, para favorecer a expressão e o entendimento dos valores de proximidade, empatia, identificação e atenção. Sua cor é cinza, como tonalidade que resulta da junção das restantes: de todos os integrantes da Arteché.

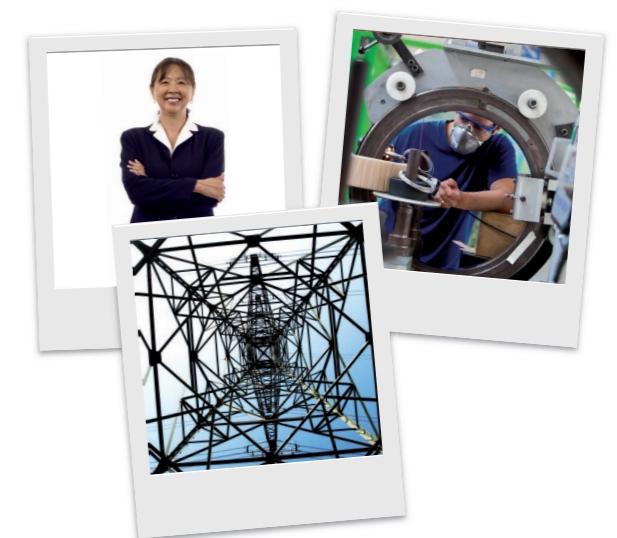
Logo

Tipografia

Abc123
Abc123
Abc123

Cor

Fotografia



AQUI COMEÇA NOSSO DESAFIO

Chegamos ao final deste livro da Artech. Um final que, contudo, não é mais do que o começo do caminho.

O horizonte se abre a nossa frente, múltiplos caminhos nos aguardam, assim como momentos e experiências de todo tipo: umas gratas e outras nem tanto, sendo os marcos, sinais, limites e pedras que, somados, irão constituir esse caminho que estamos iniciando.

Como nota final, queremos convidar você a percorrer esse caminho com passo firme, com energia, com ilusão, para que desfrute de cada parte do percurso, de forma que, cada vez que faça uma pausa e olhe para trás, se orgulhe com aquilo que vê.



