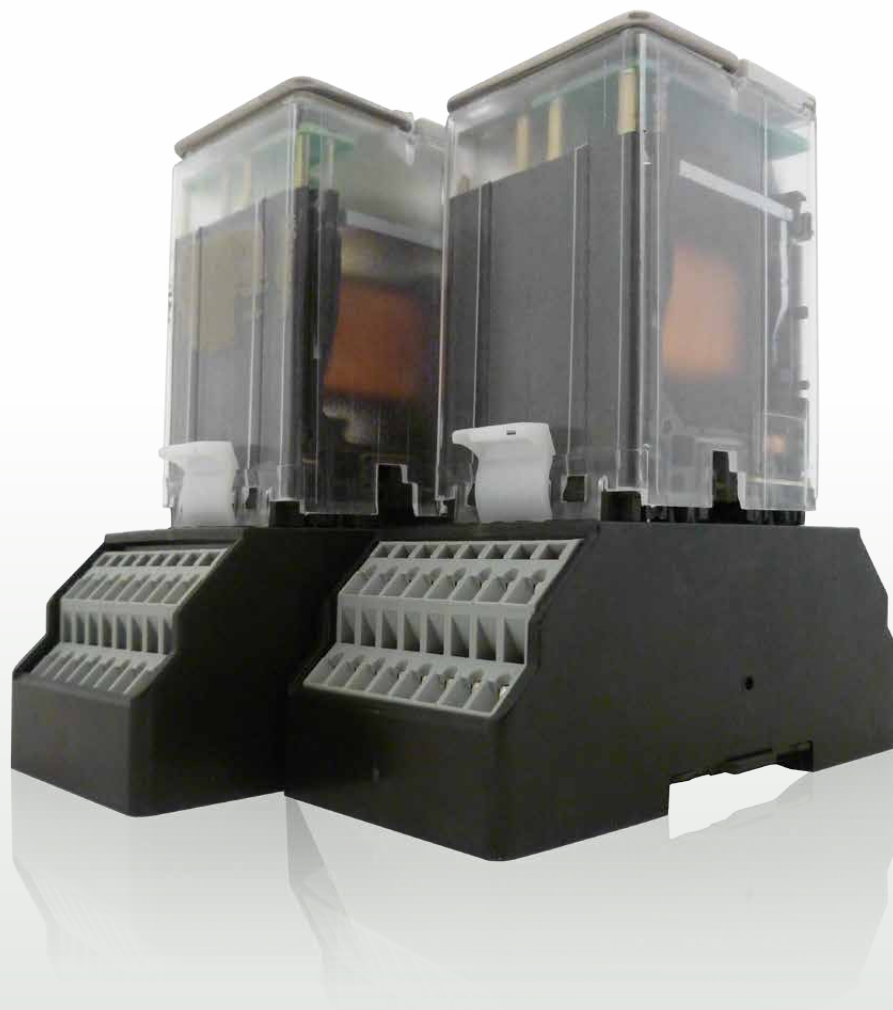


arteche

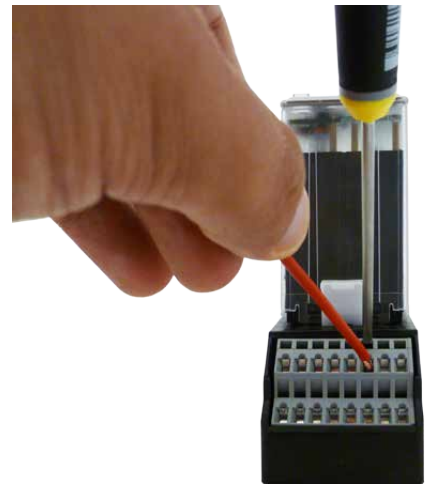


Base Tipo Spring de
conexão frontal

As bases Tipo Spring de conexão frontal da Artech são a solução para a indústria ferroviária, os melhores acessórios para a nossa gama completa de relés de 4 contatos em termos de confiabilidade e resistência.

Características principais

- › Permite ao usuário uma conexão fácil e rápida.
- › Conexão mais segura.
- › Tempo de cableamento reduzido.
- › Tempo de substituição reduzido.
- › Sem manutenção.
- › Mantém a confiabilidade de todos os componentes.
- › Amplo campo de aplicação nas mais diversas condições de temperatura e umidade.



Testes e normas

Testes elétricos

Resistência dielétrica	IEC 60255-27	2kV 50Hz 1min
Pico de tensão suportado	IEC 60255-27	5 Kv 0,5 J 1,2/50 s
Isolamento	IEC 60255-27	500Vcc >100MΩ

Teste ambiental

Choque térmico	IEC 60068-2	+70°C / -25°C / 5 ciclos de 3h+3h.
Calor úmido	IEC 60068-2	40°C / 93%Hr / 4 dias
Aumento de temperatura a tensão nominal	EN 61810-7	55°C / 10A / 3h

Teste mecânico

Vibrações sinusoidais	EN 60068-2-6	Fc
Choque	EN 60068-2-27	Ea, 5Hz - 8 Hz: 3,5mm amplitude. 8Hz - 150 Hz: 1g.
Teste de impacto	EN 60068-2-29	Eb, 15 g / 11 ms.
Qualificações sísmicas	IEEE 344-2004, IEEE C37.98-1987	ZPA 5
Teste de queda livre	EN 60068-2-32	Procedimento 1, 1000 mm / 2 quedas de cada X, Y e Z

Grau de Proteção

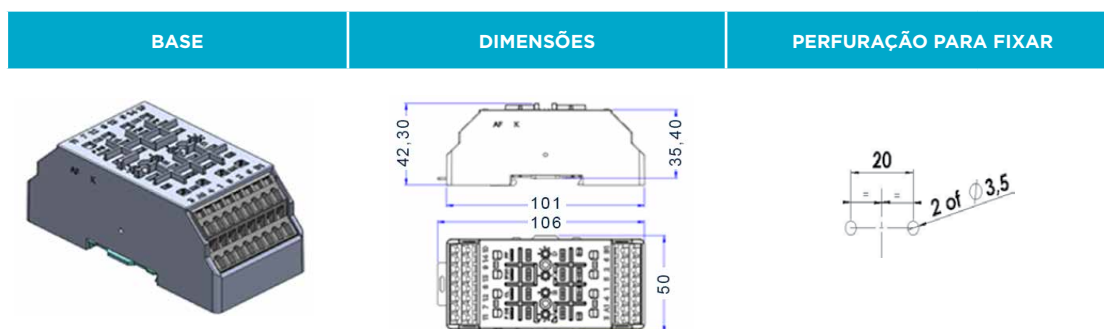
Proteção IP20

Relés compatíveis:

- › RF OP
- › TDF OP
- › VDF10 OP
- › BF
- › CF
- › RBF







Dimensões



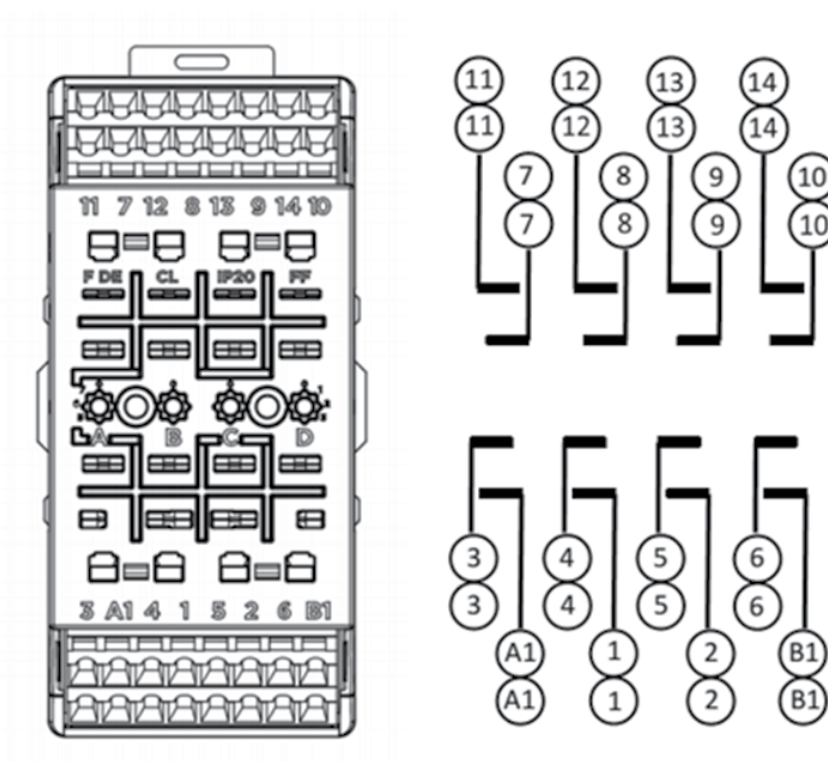
F DE CL IP20

Terminal

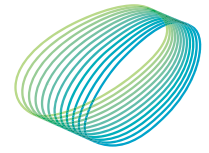
TIPO	MÁX. SEÇÃO DO CABO	QUANTIDADE
RÍGIDO (Comp. cabo desencapado: 5 - 6 mm) 	0,08 - 2,5mm ²	1+1
FLEXÍVEL (Comp. cabo desencapado: 5 - 6 mm) 	0,08 - 2,5mm ²	1+1
TERMINAL DE PONTA ISOLADA 	0,25 - 1,5mm ²	1+1
TERMINAL SEM PONTA ISOLADA 	0,25 - 2,5mm ²	1+1

(Chave de fenda plana, 0,4 x 3,5 mm no máximo)

Diagrama de cabeamento



› 2 orifícios no bloco de terminais para cada conexão



arteche
Moving together



ARTECHE_FY_Spring_PT

Version: 1.1

©ARTECHE