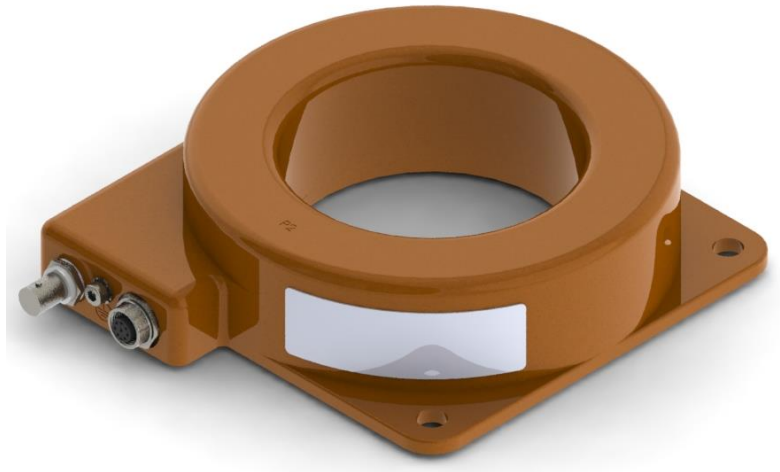


sensART ICFH-2

Sensor Fase Corriente (LPCT)

Sensor de corriente de baja potencia (LPCT)
adecuado para líneas aéreas de MT.



APLICACIONES

Medición de corriente sobre el bushing del seccionador de MT para integración en aplicaciones de red inteligente según la norma IEC 61869-10:2017.

PRINCIPALES CARACTERÍSTICAS

- > Para instalación en bushing del seccionador aéreo.
- > Rango de medida de protección y medición usando el mismo sensor.
- > Fácil instalación.
- > Basado en la norma IEC 61869-10:2017.
- > Dimensiones reducidas, adecuado para instalaciones nuevas y reacondicionamientos
- > No se requiere la calibración in situ.
- > Facilidad de cableado mediante cable FTP y conectores M12.
- > Posibilidad de integrar el sensor de tensión en el mismo cable FTP, reduciendo la posibilidad de errores de cableado.

ESPECIFICACIONES TÉCNICAS

Características eléctricas	
Nivel de aislamiento	1,2/6 kV
Pruebas tipo	IEC 61869-10:2017 / IEC 61869-6:2016
Intensidad térmica (I_{th})	20 kA
Condiciones ambientales	Funcionamiento: -25°C to +60°C
Instalación	Para instalación sobre bushing del seccionador
Frecuencia (f_i)	50/60 Hz
Precisión	CI 0.5S/5P 10000 A
Offset de fase (φ_o)	0°
Carga (R_{br})	$\geq 2 \text{ k}\Omega$ (*)
Señal de salida de baja potencia (*)	500 A @ 225 mV
Tipo conexión	RJ 45

(*) Otras características bajo petición

RJ45 Pin out	PIN:	1	2	3	4	5	6	7	8
Passive LPCT	S1	S2							
Passive LPVT								a	n

DIMENSIONES

> Dimensiones en mm

